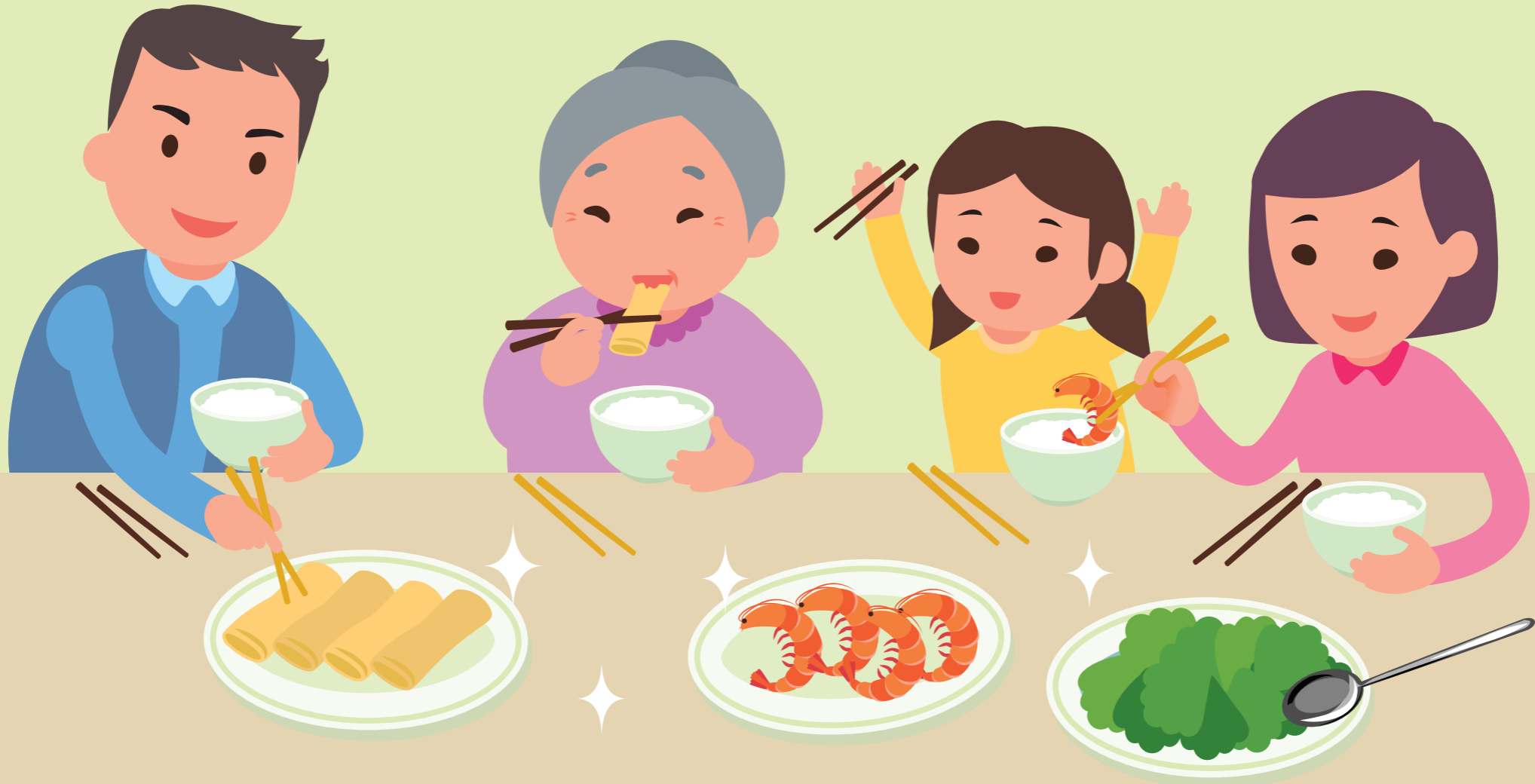


သန့်ရှင်းသော တူနှင့် ဇွန်းများကို သာအသုံးပြုပါ။

သင့်မိသားစုကို ကာကွယ်ပါ။ သန့်ရှင်းသော တူနှင့် ဇွန်းများကို သာအသုံးပြုပါ။
အစားအစာများကို အတူစားသောက်ရမှ တံတွေးမှတစ်ဆင့်
ရောဂါပိုးများကူးစက်တတ်ပါသည်။



စားသောက်ဆိုင် သို့ အိမ်မှာ စားသည်အခါ ကူးစက်တတ်သော
ရောဂါပိုးများ ရန်မှ ကာကွယ်ရန် အလှူအကျင့်ကောင်းများကို
လုပ်ဆောင်ပါ။

